

Аккумуляторы **VOLTA** серии **PRW** были специально разработаны для разрядов высокой мощности и использования в Источниках Бесперебойного Питания (UPS), в том числе на особо важных объектах: ЦОД, атомная энергетика и др.

Батарея данной серии имеет отличные разрядные характеристики, которые достигаются за счет использования большего объема чистого свинца в пасте и специальной радиально-лучевой формы решетки. Это же позволяет аккумуляторам серии **PRW** работать в условиях нестабильной сети и режимах ускоренного разряда. Срок службы аккумуляторов данной серии увеличен до 10-12 лет.


**ПРИМЕНЕНИЕ**


ИБП



Системы телекоммуникации



Энергетическое оборудование



Медицинское оборудование



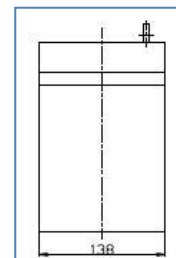
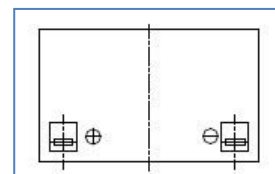
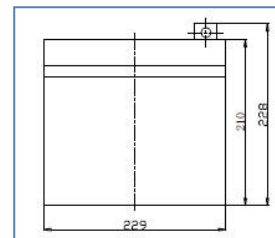
DATA Центры



Охранные системы

**ТЕХНИЧЕСКИЕ ХАРАКТЕРИСТИКИ**

Общие характеристики:	
Кол-во элементов в блоке:	6
Номинальное напряжение:	12 В
Номинальная ёмкость (10ч):	55 Ач при 25 °С
Размеры, мм:	
длина	229
ширина	138
высота (макс.)	228
Вес:	17.0 кг
Выводы:	T5 / T12
Материал корпуса	ABS
Срок службы	10+ лет



Электрические характеристики:	
Ёмкость:	
20 ч (2.915 А)	58.3 Ач
10 ч (5.500 А)	55.0 Ач
5 ч (9.350 А)	46.8 Ач
1 ч (30.25 А)	30.3 Ач
15 мин (96.25 А)	24.1 Ач
Внутреннее сопротивление	6 мОм
Саморазряд (20°C)	
3 месяца	90 %
6 месяцев	80 %
12 месяцев	60 %
Максимальный ток разряда	440А (5 сек)
Напряжение подзаряда в плавающем режиме	13.6 - 13.8 В при 25°C (-18мВ/°C)
Напряжение заряда при циклическом режиме	14.4 - 14.7 В (-24мВ/°C), макс. ток: 13.75 А

**РАЗРЯД ПОСТОЯННЫМ ТОКОМ: А (25 °С)**

U <sub>к</sub> / Т разряда	5 мин	10 мин	15 мин	30 мин	60 мин	2 ч	3 ч	5 ч	8 ч	10 ч	20 ч
1.60 В / элемент	187.0	121.0	96.2	55.0	31.9	19.81	14.61	9.87	6.60	5.74	3.00
1.70 В / элемент	177.7	115.0	91.9	52.6	30.8	19.06	14.27	9.69	6.54	5.68	2.97
1.75 В / элемент	169.4	107.8	90.3	51.5	30.3	18.70	13.99	9.52	6.40	5.59	2.95
1.80 В / элемент	159.0	99.6	88.7	50.5	29.8	18.38	13.75	9.35	6.33	5.50	2.92

**РАЗРЯД ПОСТОЯННОЙ МОЩНОСТЬЮ: Вт (25 °С)**

U <sub>к</sub> / Т разряда	5 мин	10 мин	15 мин	30 мин	60 мин	2 ч	3 ч	5 ч	8 ч	10 ч	20 ч
1.60 В / элемент	331.9	219.8	176.4	101.3	59.1	37.00	27.51	18.81	12.65	11.19	5.85
1.70 В / элемент	318.4	210.8	170.0	97.8	57.5	35.90	27.12	18.54	12.63	11.17	5.84
1.75 В / элемент	306.4	199.5	168.5	96.6	57.0	35.53	26.82	18.37	12.48	11.08	5.84
1.80 В / элемент	290.1	185.9	167.0	95.6	56.6	35.22	26.58	18.26	12.44	11.00	5.83

**ЗАО «Балтийская Энергетическая Компания»**

 195 220, Россия, Санкт-Петербург,  
 ул. Гжатская, д. 21, лит. А  
 тел. (812) 448-18-18  
[www.balt-energo.com](http://www.balt-energo.com)