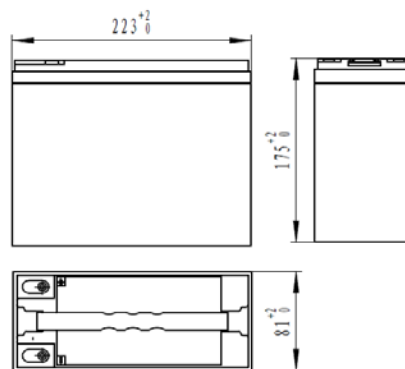


# FST12-30 (12В 30Ач)

ГЕРМЕТИЗИРОВАННАЯ СВИНЦОВО-КИСЛОТНАЯ АККУМУЛЯТОРНАЯ БАТАРЕЯ ТИП АГМ

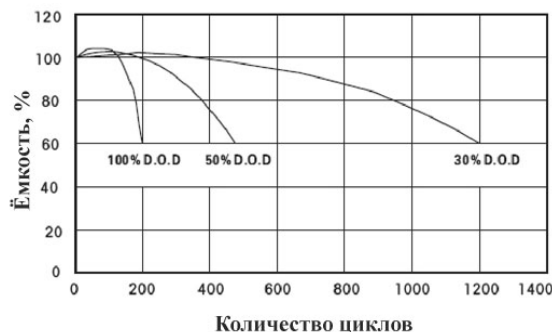
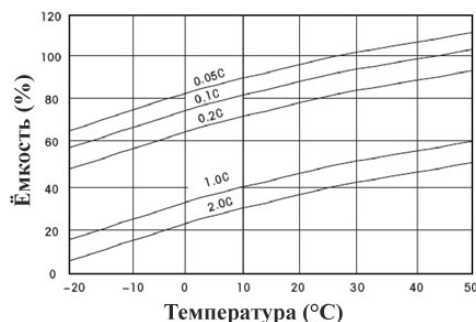
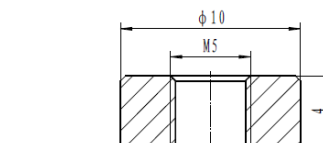
## Спецификация

Номинальное напряжение, В		12
Ёмкость, Ач		30
Размеры	Общая высота, мм	175
	Высота, мм	175
	Длина, мм	223
	Ширина, мм	81
Вес, кг		7,98



## Характеристики

Ёмкость 77°F(25°C)	20-часовой разряд	31 Ач
	10-часовой разряд	30 Ач
	5-часовой разряд	29 Ач
	Часовой разряд	22,90 Ач
	15 минутный разряд	16,4 Ач
Внутреннее сопротивление	Полностью заряженная батарея 25°C (77°F)	~8mΩ
Влияние температуры на ёмкость (10-часовой режим разряда)	40°C (104°F)	104%
	25°C (77°F)	100%
	0°C (32°F)	85%
	-15°C (5°F)	65%
Саморазряд при 20°C (68°F) (Ёмкость после саморазряда)	3 месяца хранения	91%
	6 месяцев хранения	82%
	12 месяцев хранения	64%
Макс. ток разряда 77°F(25°C), А	400 (5сек)	
Тип токовыводов	FT-54	
Параметры заряда (Постоянное напряжение, 25°C)	Цикл.	14.7V(-18mV/°C) макс. ток: 7,8 А
	Буфер.	14.1(-18mV/°C)



## Характеристика разряда постоянным током (А, 25°C)

Напряжение, В / время	5мин	10мин	15мин	30мин	60мин	3ч	5ч	10ч	20ч
9.60В (1,6В/эл)	152,10	99,33	71,05	43,81	23,09	9,399	5,833	3,012	1,554
10.2В (1,7В/эл)	145,00	96,62	70,37	42,80	22,92	9,353	5,810	3,005	1,552
10.8В (1,8В/эл)	119,60	83,42	65,79	39,79	22,41	9,212	5,736	2,973	1,539

## Характеристика разряда постоянной мощностью (Вт, 25°C)

Напряжение, В / время	5мин	10мин	15мин	30мин	60мин	3ч	5ч	10ч	20ч
9.60В (1,6В/эл)	282,90	187,20	133,90	84,62	45,93	18,920	11,770	6,078	3,142
10.2В (1,7В/эл)	271,20	183,90	133,90	83,55	45,69	18,880	11,750	6,077	3,138
10.8В (1,8В/эл)	226,30	160,20	126,30	78,24	44,79	18,630	11,610	6,023	3,119