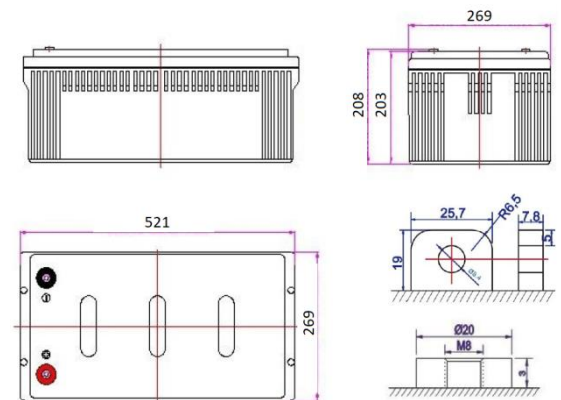


Свинцово-кислотные аккумуляторы VOLTA серии ST разработаны как батареи для широкой области применения. Аккумуляторы серии ST являются необслуживаемыми с системой рекомбинации газов (VRLA), герметизированными, выполненными по технологии AGM. Батарея данной серии имеет ряд преимуществ перед аналогичными батареями других известных производителей. Электролитический свинец с высокой степенью очистки, качественные сепараторы, специальная форма решетки, легирующие добавки и состав пасты позволяют достичь высоких разрядных характеристик и длительного срока эксплуатации. Все это выводит аккумуляторы серии ST на совершенно новый уровень аккумуляторов общего применения.

Низкий уровень саморазряда <2,5% в месяц позволяет хранить аккумулятор без подзаряда более 9 месяцев при температуре не выше 18 °С. Диапазон рабочих температур: разряд от -20°С до +50°С, заряд от -20°С до +40°С, хранение от -20°С до +40°С.

Основные параметры

Номинальное напряжение		12 В
Емкость		230 А·ч
Размеры	Общая высота	206 мм
	Высота	203 мм
	Длина	521 мм
	Ширина	269 мм
Вес		64,0 кг
Срок службы		10 лет
Кол-во циклов при 50 % разряде		600
Токовыводы		В5 (M8), опционально T19



Электрические характеристики

Емкость (25 °С)	20-часовой разряд	240 А·ч
	10-часовой разряд	230 А·ч
	5-часовой разряд	201 А·ч
	Часовой разряд	136 А·ч
	15 минутный разряд	91 А·ч
Внутреннее сопротивление	Полностью заряженная батарея (25°С)	4,1 мОм
Влияние температуры на емкость (20-часовой разряд)	40 °С	102 %
	25 °С	100 %
	0 °С	85 %
	-15 °С	65 %
Саморазряд (25 °С) (Емкость после)	3 месяца хранения	93 %
	6 месяцев хранения	85 %
	12 месяцев хранения	72 %
	Ток короткого замыкания (25 °С)	4100 А
Заряд (При постоянном напряжении, 25 °С)	Цикл.	14,4~14,6 В (-30 мВ/°С) макс. ток: 65 А
	Буфер.	13,5~13,8 В (-20 мВ/°С)

Сферы применения:

- Источники бесперебойного питания;
- Источники резервного энергоснабжения;
- Системы телекоммуникации и связи;
- Системы пожарной и охранной сигнализации;
- Системы аварийного освещения;
- Медицинское оборудование;
- Автоматика на транспорте;
- Электростанции и подстанции.

Характеристики разряда постоянным током (А, 25 °С)

U, В/время	5 мин	10 мин	15 мин	30 мин	1 ч	3 ч	5 ч	6 ч	10 ч	20 ч
9,6	787	535	366	223	136	66,3	44,2	29,5	24,38	12,76
10,2	736	500	342	208	127	62,0	41,3	27,6	23,69	12,40
10,5	718	488	334	203	124	60,4	40,3	26,9	23,35	12,22
10,8	712	484	331	201	123	59,9	39,9	26,7	23,00	12,04

Характеристики разряда постоянной мощностью (Вт, 25 °С)

U, В/время	5 мин	10 мин	15 мин	30 мин	1 ч	3 ч	5 ч	6 ч	10 ч	20 ч
9,6	9216	6270	4296	2610	1596	775,8	517,2	345,6	285,24	149,34
10,2	8616	5862	4014	2436	1494	725,4	483,6	322,8	277,20	145,14
10,5	8406	5718	3912	2376	1458	707,4	471,6	315,0	273,12	142,98
10,8	8334	5670	3882	2358	1446	701,4	467,4	312,6	269,10	140,88

