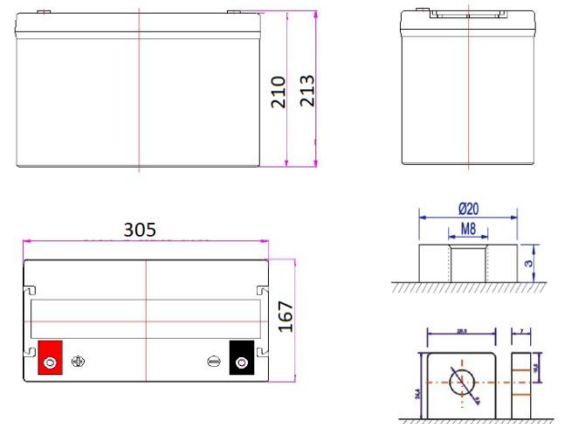


Свинцово-кислотные аккумуляторы VOLTA серии ST разработаны как батареи для широкой области применения. Аккумуляторы серии ST являются необслуживаемыми с системой рекомбинации газов (VRLA), герметизированными, выполненными по технологии AGM. Батарея данной серии имеет ряд преимуществ перед аналогичными батареями других известных производителей. Электролитический свинец с высокой степенью очистки, качественные сепараторы, специальная форма решетки, легирующие добавки и состав пасты позволяют достичь высоких разрядных характеристик и длительного срока эксплуатации. Все это выводит аккумуляторы серии ST на совершенно новый уровень аккумуляторов общего применения.

Низкий уровень саморазряда <2,5% в месяц позволяет хранить аккумулятор без подзаряда более 9 месяцев при температуре не выше 18 °С. Диапазон рабочих температур: разряд от -20°С до +50°С, заряд от -20°С до +40°С, хранение от -20°С до +40°С.

Основные параметры

Номинальное напряжение		12 В
Емкость		90 А·ч
Размеры	Общая высота	213 мм
	Высота	210 мм
	Длина	305 мм
	Ширина	167 мм
Вес		26,5 кг
Срок службы		10 лет
Кол-во циклов при 50 % разряде		550
Токовыводы		В5 (M8), опционально T13



Электрические характеристики

Емкость (25 °С)	20-часовой разряд	94,2 А·ч
	10-часовой разряд	90,0 А·ч
	5-часовой разряд	78,5 А·ч
	Часовой разряд	53,5 А·ч
	15 минутный разряд	35,7 А·ч
Внутреннее сопротивление	Полностью заряженная батарея (25°С)	5,8 мОм
Влияние температуры на емкость (20-часовой разряд)	40 °С	102 %
	25 °С	100 %
	0 °С	85 %
	-15 °С	65 %
Саморазряд (25 °С) (Емкость после)	3 месяца хранения	93 %
	6 месяцев хранения	85 %
	12 месяцев хранения	72 %
	Ток короткого замыкания (25 °С)	1900 А
Заряд (При постоянном напряжении, 25 °С)	Цикл.	14,4~14,6 В (-30 мВ/°С) макс. ток: 20 А
	Буфер.	13,5~13,8 В (-20 мВ/°С)

Сферы применения:

- Источники бесперебойного питания;
- Источники резервного энергоснабжения;
- Системы телекоммуникации и связи;
- Системы пожарной и охранной сигнализации;
- Системы аварийного освещения;
- Медицинское оборудование;
- Автоматика на транспорте;
- Электростанции и подстанции.

Характеристики разряда постоянным током (А, 25 °С)

U, В/время	5 мин	10 мин	15 мин	30 мин	1 ч	3 ч	5 ч	6 ч	10 ч	20 ч
9,6	308	209	143	87	53,5	25,9	17,3	11,5	9,54	4,99
10,2	288	195	134	81	50,0	24,2	16,1	16,1	9,27	4,85
10,5	281	191	130	79	48,7	23,6	15,7	15,7	9,14	4,78
10,8	278	189	129	78	48,3	23,4	15,6	15,6	9,00	4,71

Характеристики разряда постоянной мощностью (Вт, 25 °С)

U, В/время	5 мин	10 мин	15 мин	30 мин	1 ч	3 ч	5 ч	6 ч	10 ч	20 ч
9,6	3606	2453	1680	1021	625	303,7	202,5	135,3	111,60	58,44
10,2	3370	2293	1570	954	585	283,8	189,2	126,4	108,48	56,76
10,5	3288	2237	1531	931	570	276,9	184,6	123,3	106,86	55,98
10,8	3261	2218	1519	924	565	274,6	183,0	122,3	105,30	55,14

